

CON-Line[®] Big W Lift Dual 65 - 75"

Art.-Nr.: 2775

Medienstele, Dual, Boden-Wand Montage, elektrisch höhenverstellbar

Die CON-Line Big W Lift Dual 65 - 75" ist eine Medienstele zur Boden-Wand Montage mit integriertem Lift. Durch die kompakte Bauweise ist sie nahezu überall platzierbar.

Die elektro-motorische Höhenverstellung wird über eine Tastbedienung eingestellt. Diese verfügt über vier individuelle Speicherplätze. Der Lift hat einen Fahrweg von 500 mm und verfügt über einen Kollisionsschutz, was bedeutet, dass der Lift stoppt sobald ein Widerstand auftritt.

Die Stele eignet sich für zwei Bildschirme nebeneinander (side-by-side) mit einer Diagonale von 65 - 75" | 165 - 191 cm. Die feinjustierbaren VESA-Dualaufnahmen können von min. 200 x 200 mm bis max. 800 x 400 mm bestückt werden, optional auf VESA 800 x 600 mm erweiterbar.

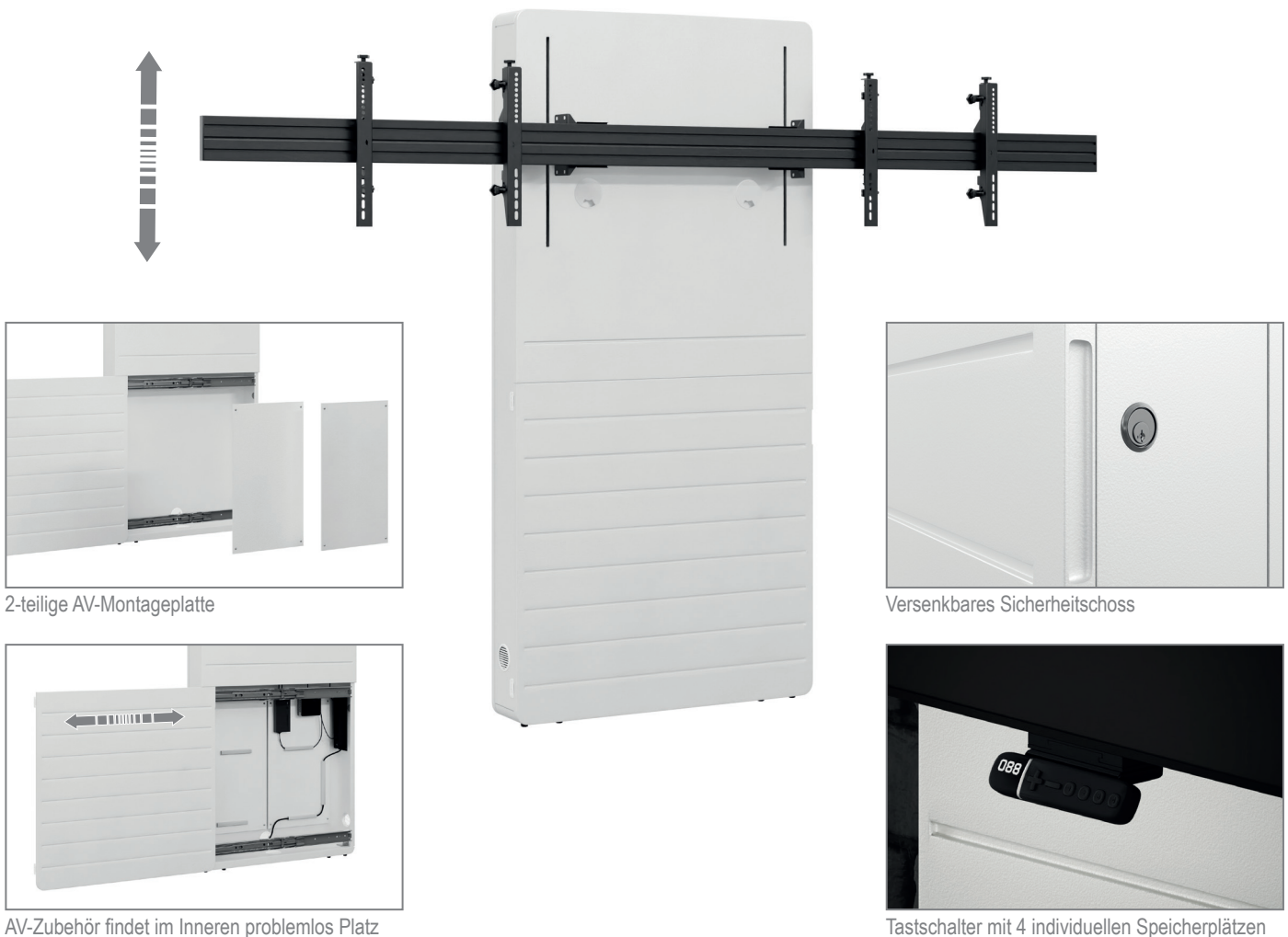
Die Bildschirmmontage erfolgt in Landscape-Ausrichtung.

Hinter der seitlich aufschiebbarer Frontplatte mit Soft-Close Dämpfern findet AV-Zubehör geschützt seinen Platz. Durch die 2-teiligen, herausnehmbaren AV-Montageplatten ist die Installation schnell und einfach durchführbar. Für ausreichende Belüftung sorgen Belüftungseinsätze im Korpus.

Ein versenkbares Sicherheitsschloss in der Seite des Korpus sorgt zusätzlich für Sicherheit.

Die maximale Traglast beträgt 2x 50 kg.

Alternative Farb- oder Dekorvarianten (Korpus) sind auf Anfrage realisierbar - auch als Einzelstück.



2-teilige AV-Montageplatte

Versenkbares Sicherheitsschloss

AV-Zubehör findet im Inneren problemlos Platz

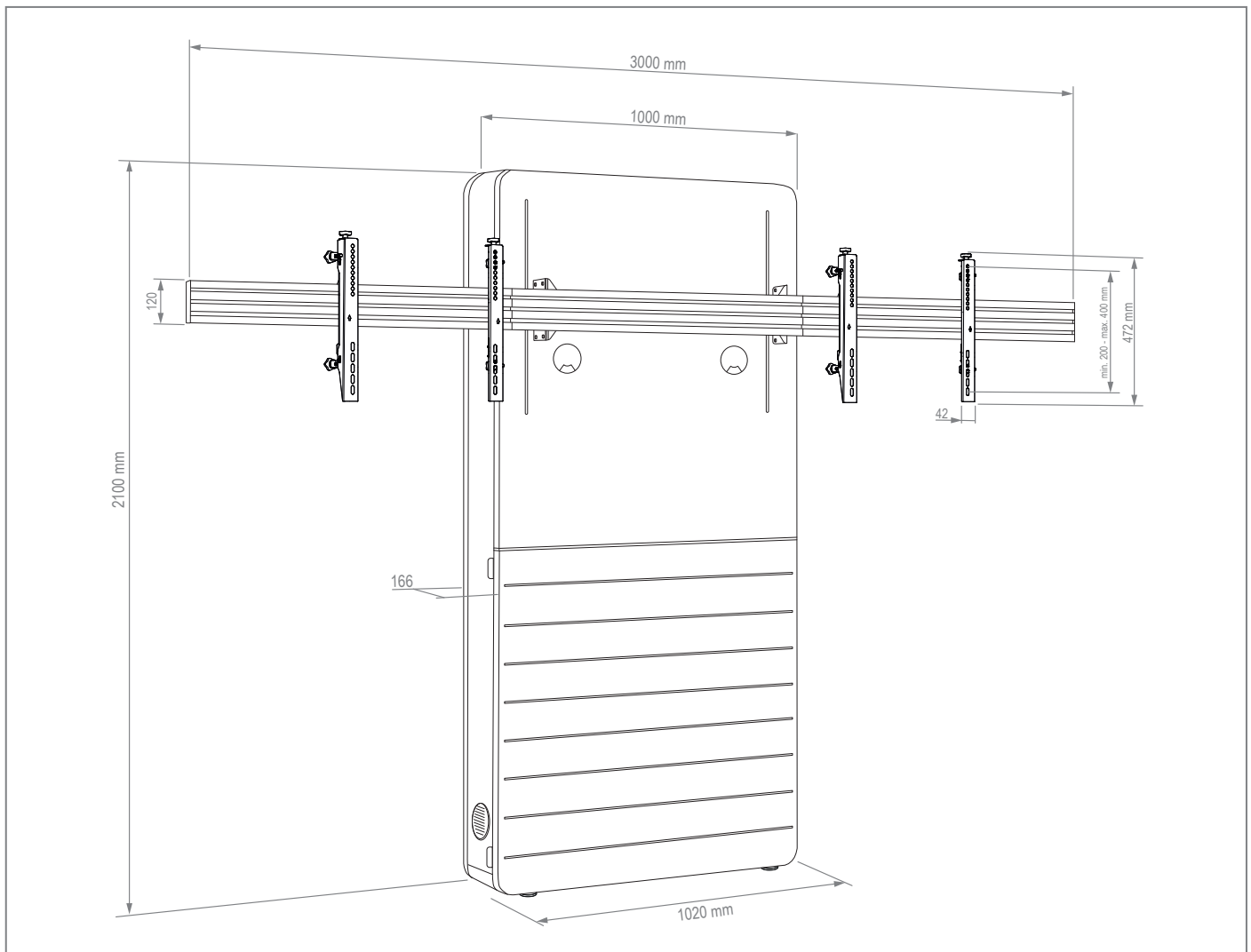
Tastschalter mit 4 individuellen Speicherplätzen

CON-Line[®] Big W Lift Dual 65 - 75"

Art.-Nr.: 2775

Medienstele, Dual, Boden-Wand Montage, elektrisch höhenverstellbar

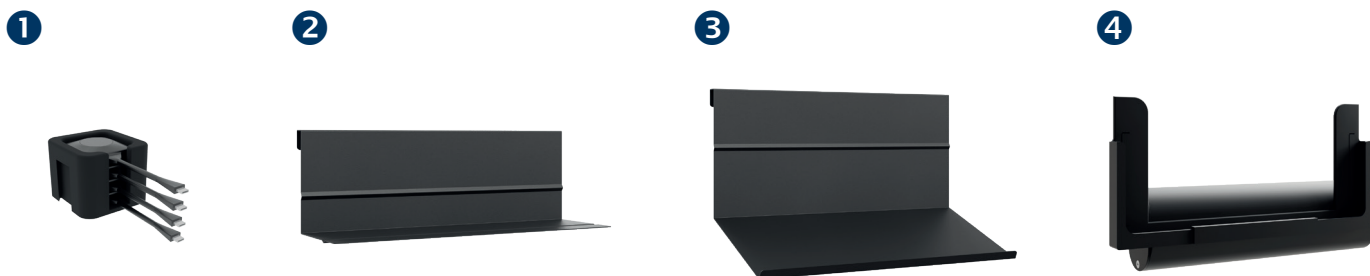
- Medienstele zur Boden-Wand Montage mit integriertem Lift
- 2x 65 - 75" | 165 - 191 cm, side-by-side
- Bildschirmmontage in Landscape-Ausrichtung
- VESA, min. 200 x 200 mm - max. 800 x 400 mm
- Adapter bis max. VESA 800 x 600 mm inkludiert
- Elektro-motorische Höhenverstellung mit 500 mm Fahrweg
- Kollisionsschutz - Lift stoppt bei Widerstand
- Tastbedienung mit 4 individuellen Speicherplätzen
- Herausnehmbare, 2-teilige AV-Montageplatten
- Belüftungseinsätze im Korpus
- Frontcover seitlich aufschiebbar inkl. Soft-Close Dämpfern
- AV-Zubehör findet, vor Fremdzugriff geschützt, im Inneren des Möbelkorpus seinen Platz
- Versenkbares Sicherheitsschloss an der Korpusseite
- Platzsparende Boden-Wand Montage
- Stellfüße für Niveaueausgleich
- 2x 50 kg maximale Traglast
- Farbe: weiß



Technische Änderungen vorbehalten | Dieses Dokument ist Eigentum der HAGOR Products GmbH. Weitergabe sowie Vervielfältigung dieses Dokuments, Verwertung und Mitteilung seines Inhalts sind verboten, soweit nicht ausdrücklich gestattet. Zuwiderhandlung verpflichten zu Schadenersatz. Alle Rechte für den Fall der Patent-, Gebrauchsmuster- oder Geschmacksmustereintragung vorbehalten.

Zubehör CON-Line®

Optionales Zubehör für CON-Line und CON-Line Big



Art.-Nr.:	Artikelbezeichnung	Funktion & Eignung	Abbildung	Farbe
2935	CON-Line® Dangle Tray	Dongle-Ablage, geeignet für alle Ausführungen der CON-Line®- und CON-Line® Big Medienstelen	1	schwarz
2932	CON-Line® AV Shelf	AV-Ablage, geeignet für alle Ausführungen der CON-Line®- und CON-Line® Big Medienstelen	2	
2933	CON-Line® Lapholder	Laptop-Halter, geeignet für alle Ausführungen der CON-Line®- und CON-Line® Big Medienstelen	3	
2882	CON-Line® Tableholder	Tablet-Halter, universal, geeignet für alle Ausführungen der CON-Line®- und CON-Line® Big Medienstelen	4	

Zubehör CON-Line®

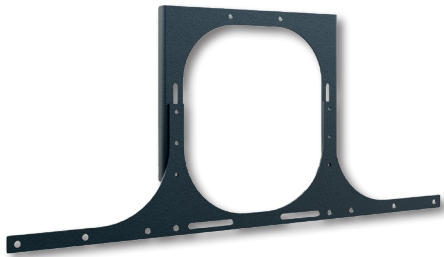
Optionales Zubehör für CON-Line und CON-Line Big



Art.-Nr.: 2286



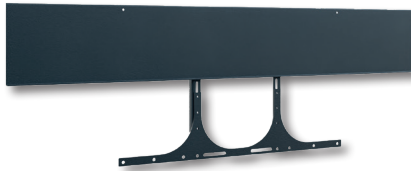
Art.-Nr.: 2918



Art.-Nr.: 2931



Art.-Nr.: 2278



Art.-Nr.: 2919



Art.-Nr.: 2282

Art.-Nr.:	Artikelbezeichnung	Empfohlene Bildschirmgröße	VESA	Funktion & Eignung	Abbildung	Farbe
2286	Poly Display Adapter 55 - 75"	55 - 75" 140 - 191 cm	max. 800 mm	Adaption für Poly Studio, Poly Studio X50 und Poly Studio X70	1	schwarz
2287	Poly Display Adapter 75 - 86"	75 - 86" 191 - 218 cm		-		
2918	Poly P15, E70, X30 Display Adapter 55 - 75"	55 - 75" 140 - 191 cm		Adaption für Poly Studio P15, Poly Studio E70 und Poly Studio X30	2	
2931	Logitech Rally Bar & Rally Bar Mini Adapter 55 - 86"	55 - 86" 140 - 218 cm		Adaption für Logitech Rally Bar und Logitech Rally Bar Mini	3	
2937	Logitech Rally Bar Huddle Adapter 55 - 75"	55 - 75" 140 - 191 cm		Adaption für Logitech Rally Bar Huddle	-	
2278	Meetup Display Adapter 55 - 75"	55 - 75" 140 - 191 cm		Adaption für Logitech Meetup	4	
2279	Meetup Display Adapter 75 - 86"	75 - 86" 191 - 218 cm		-		
2919	Nureva HDL 300 Adapter 55 - 75"	55 - 75" 140 - 191 cm		Adaption für Nureva HDL 300	5	
2920	Nureva HDL 300 Adapter 75 - 86"	75 - 86" 191 - 218 cm		-		
1925	Cisco Room-Kit Adapter 55 - 75"	55 - 75" 140 - 191 cm		-		
2900	Cisco Room-Kit Adapter 75 - 86"	75 - 86" 191 - 218 cm		Adaption für Cisco Webex Room Kit Mini, Cisco Webex Room Kit, Cisco Webex Room Kit Plus und Cisco Room Kit EQ	-	
2282	Cisco Room-Kit Adapter Dual	55", 65", 75" 140 cm, 165 cm, 191 cm		6		